

¿Por qué 30 mph?



40% PROBABILIDAD DE FATALIDAD O LESIONES GRAVES



80% PROBABILIDAD DE FATALIDAD O LESIONES GRAVES



Control de velocidad en las intersecciones en Beaverton

En un período de un año, en 2015/16, más de 3.7 millones de automóviles cruzaron las cuatro intersecciones con cámaras encargadas de captar los automóviles que cruzan la luz del semáforo en rojo en Beaverton.

94,862 (3 por ciento) de estos conductores condujeron con un exceso de velocidad de 11 mph o mayor al límite de velocidad, lo que supone un peligro significativo a peatones, ciclistas y otros conductores.

La ciudad de Beaverton cree que establecer un control de velocidad en una intersección es una manera eficaz de reducir la velocidad y cambiar el comportamiento al conducir. Todo esto, buscando tener una mejor seguridad en nuestras calles.

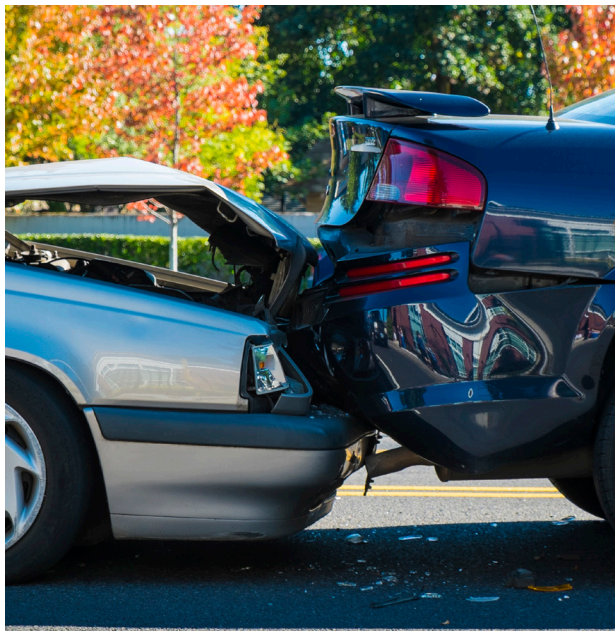
Control de velocidad en las intersecciones



Reduzca su velocidad Reduzca su riesgo

Mejorar la seguridad en nuestras calles mediante la reducción de la velocidad y el cambio del comportamiento al conducir





Cómo funciona el control de velocidad

Debido a la tecnología de control de velocidad existente, parte del sistema de control de velocidad, el cual toma una fotografía al pasar una luz roja en Beaverton, puede rastrear las velocidades de hasta 128 objetos diferentes en el momento que cruzan una intersección.

Esta tecnología perteneciente al nuevo proveedor de la ciudad, Conduent, capturará todos los datos relevantes para emitir una infracción por exceso de velocidad según el marco legislativo. Una vez que el oficial de policía de Beaverton ha revisado la exactitud de los datos, emitirá electrónicamente la infracción.



Cámara de control de velocidad situada en Southwest Beaverton Hillsdale Highway y Southwest Griffith Drive

Estadísticas de accidentes

De acuerdo con el Análisis y Prevención de Accidentes, un vehículo que viaja a **42 mph** en una zona con un límite de velocidad de 30 mph (40 por ciento más rápido) tardará **el doble de tiempo** en detenerse que un vehículo que viaja dentro del límite de velocidad.

Las probabilidades de que los peatones sufran lesiones graves o muerte aumenta del 40 por ciento al **80 por ciento** cuando un vehículo viaja a 40 mph en una zona donde el límite de velocidad es de 30 mph.

Un estudio reciente descubrió que la mitad de los conductores que sufrieron un accidente mortal, tuvieron un impacto asociado al cambio de velocidad de **34 mph** o más.

Intersecciones con Control de velocidad

- Southwest Beaverton Hillsdale Highway y Southwest Griffith Drive
- Southwest Allen Boulevard y Southwest Lombard Avenue
- Southwest Walker Road y Southwest Cedar Hills Boulevard
- Southwest Hall Boulevard y Southwest Scholls Ferry Road